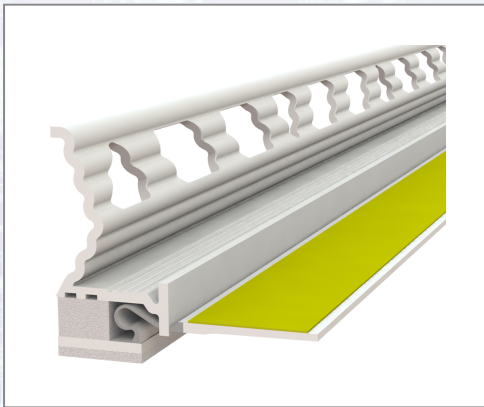


## Putz/Schutzleiste K1C Membran 12 mm, m. gel. Einputzschenkel



Selbstklebendes Kunststoffprofil mit flexibler TPE-Schlaufe und flexibler Anbindung zum Abrisschenkel für die Aufnahme von Schutzfolien. Die Putz- und Schutzleiste K1C Membran ist mit einem PE- Dichtband und einer flexiblen TPE-Schlaufe ausgestattet. Dies ermöglicht einen dauerhaft schlagregensicheren Anschluss, auch bei höheren Belastungen. Der gelochte und gekröpfte Einputzschenkel sorgt für eine optimale Putzverkrallung und erleichtert auch den Einbau bei schrägen Laibungen. Schlagregensicher nach DIN EN 1027. Prüfung bei IFT in Rosenheim auf 3-D Aufnahmefähigkeit. Entspricht Klasse I C nach ÖAP- Richtlinie für Anputz- u.

Anschlussprofile. Speziell für Anschlüsse an Großverglasungen im Innen- und Außenbereich.  
Verarbeitungstemperatur: +5 bis +40 °C.

Art.Nr.	Beschreibung	Einheit
Z1224K1CLO	Putz/Schutzleiste K1C Membran 12mm, m. gel. ES, 2,4lfm/Sta 30Sta/Kart 40Kart/Pal	STA

## Standorte / Kontakt

### GRAZ

**Lorencic GmbH Nfg. & Co KG**  
Puchstraße 208  
8055 Graz

Tel.: +43 316 47 25 64-0  
Fax: +43 316 47 25 64-77  
[graz@lorencic.at](mailto:graz@lorencic.at)

### WIEN - BRUNN / GEBIRGE

**Lorencic GmbH Nfg. & Co KG**  
Anton-Bruckner-Gasse 20  
2345 Brunn/Gebirge

Tel.: +43 2236 37 97 00-0  
Fax: +43 2236 37 97 00-75  
[wien@lorencic.at](mailto:wien@lorencic.at)

### SALZBURG - WALS

**Lorencic GmbH Nfg. & Co KG**  
Hölzlstraße 2  
5071 Wals

Tel.: +43 662 88 28 26-0  
Fax: +43 662 88 28 26-20  
[salzburg@lorencic.at](mailto:salzburg@lorencic.at)

### KLAGENFURT - EBENTHAL

**Lorencic GmbH Nfg. & Co KG**  
Keplerstraße 2  
9065 Ebenthal i.K.

Tel.: +43 463 36 123-0  
Fax: +43 463 36 123-17  
[klagenfurt@lorencic.at](mailto:klagenfurt@lorencic.at)

### WELS

**Lorencic GmbH Nfg. & Co KG**  
Paracelsusstraße 22  
4600 Wels

Tel.: +43 7242 44 07 6-0  
Fax: +43 7242 44 07 6-3  
[wels@lorencic.at](mailto:wels@lorencic.at)

### INNSBRUCK - HALL

**Lorencic GmbH Nfg. & Co KG**  
Schlöglstraße 81  
6060 Hall i. Tirol

Tel.: +43 5223 43926-0  
Fax: +43 5223 43926 6210  
[innsbruck@lorencic.at](mailto:innsbruck@lorencic.at)